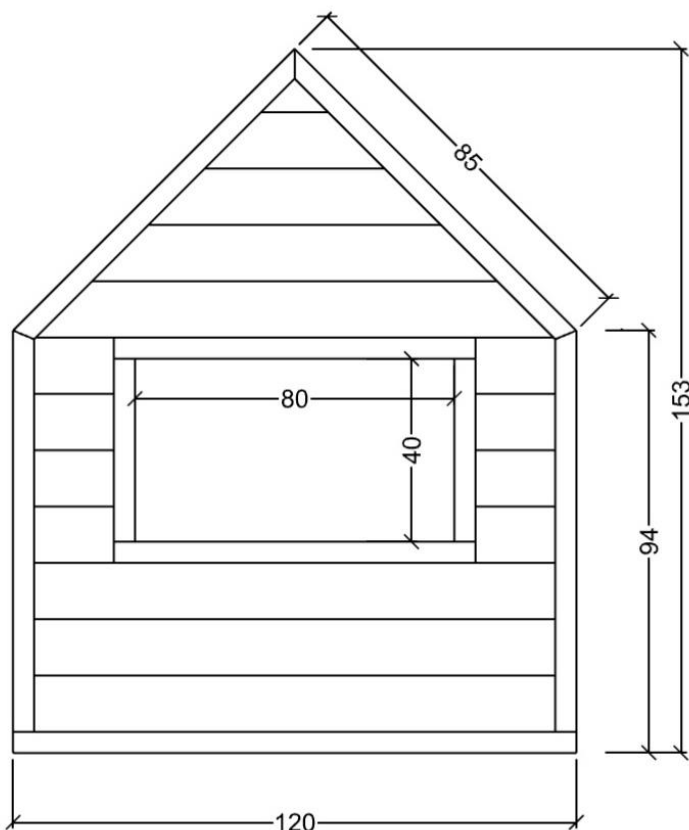
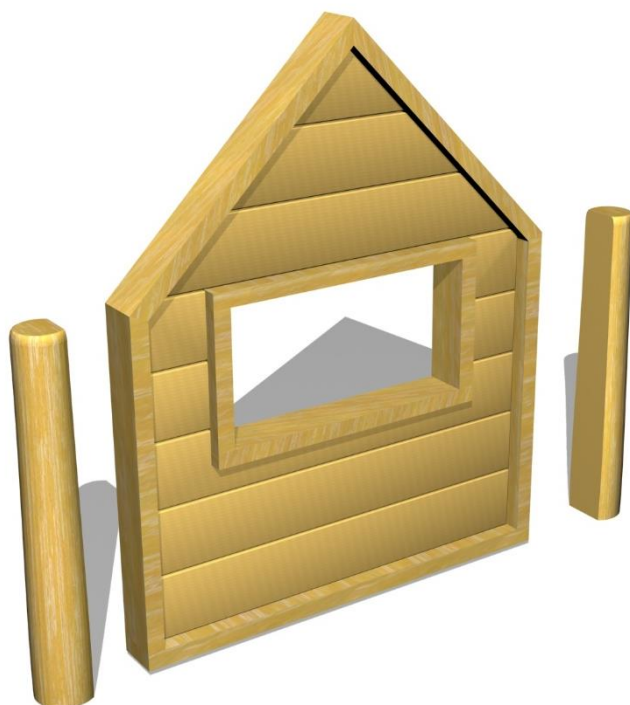


🇩🇰 Lege facader kan stå enkeltvis eller sammensættes i det uendelige og skabe grundlag for gode rollelege.

Vær opmærksom på sikkerhedszonerne der er angivet for et fag

🇬🇧 Play facades can stand individually or be composed indefinitely and create the basis for good role play.

Pay attention to the safety zones specified for a subject



🇩🇰 Lege facaderne indgår typisk i et sammenhæng med flere facader. Derfor skal det rigtige antal monteringsstolper tilkøbes separat.

🇬🇧 The play facades are typically part of a context with several facades. Therefore, the correct number of mounting posts must be purchased separately.



| | | | |
|-------------------------|---------------------------------|--------------------------------|--------------------------------|
| Serie: Legehus | Vare nr.: 70073 | Dato: 17.02.2021 | Aldersgruppe: 1+ |
| Kræver faldunderlag: No | Sikkerhedsareal: 3,2X4,2 pr.stk | Faldhøjde: 0 cm | Monteringstid: 2 timer |
| Antal montører: 2 | Samlet vægt: 60 kg | Største enkelt del: 120X153 cm | Vægt største enkelt del: 60 kg |
| Kg beton pr hul: 25 kg | Forboret: Nej | Leveres samlet: Ja | Handicap venligt: Ja |



| | | | |
|--------------------------------|-------------------------------|--------------------------|-----------------------------|
| Serie: Playhouse | Item no.: 70073 | Date: 17.02.2021 | Age group: 1+ |
| Demands fall underlay: No | Security area: 3,2X4,2 pr.stk | Fall height: 0 cm | Mouting time: 2 hour |
| Numbers of installers: 2 | Total weight: 60 kg | Largest part: 120X153 cm | Weight, largest part: 60 kg |
| Kg of concrete per hole: 25 kg | Pre drilled: No | Delivered assembled: Yes | Disability access: - |